

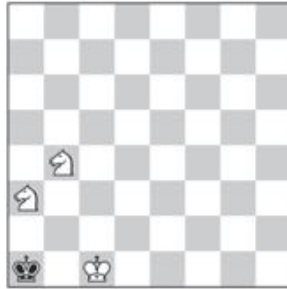
„MATY W SZKOLE”

Opracował: MF. Paweł Dudziński

Ćwiczenie 1. Białe dają szacha mata w 1 posunięciu. We wszystkich zadaniach matuje skoczek, ale możliwa jest też tzw. słaba promocja, gdy pionek po dotarciu do ostatniej linii zamieni się w skoczka i wówczas na szachownicy stanie mat.



1. Ruch białych
– mat w 1



2. Ruch białych
– mat w 1



3. Ruch białych
– mat w 1



4. Ruch białych
– mat w 1



5. Ruch białych
– mat w 1



6. Ruch białych
– mat w 1



7. Ruch białych
– mat w 1



8. Ruch białych
– mat w 1



9. Ruch białych
– mat w 1



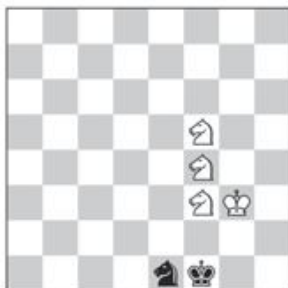
10. Ruch białych
– mat w 1



11. Ruch białych
– mat w 1



12. Ruch białych
– mat w 1



13. Ruch białych
– mat w 1



14. Ruch białych
– mat w 1



15. Ruch białych
– mat w 1

Odpowiedzi:
1. ♖c7#, 2. ♖a2#, 3. ♖f7#, 4. ♖g6#, 5. ♖g3#, 6. ♖b7#, 7. ♖g3#, 8. ♖g7#, 9. dxc8♖#, 10. ♖h6#, 11. ♖e7#, 12. exd8♖#, 13. ♖e3#, 14. ♖d1#, 15. ♖h3#;
– symbol szacha mata.

Kombinacje z Ekstraligi Juniorów w Ustroniu

* Szkolniowe ** Średnie
 *** Trudne **** Mistrzowskie



1. Ruch czarnych *
Prosta odsłona – wieża stracona



2. Ruch białych *
Czy znacie taki motyw, jak odciągnięcie?



3. Ruch czarnych *
Jak uciec hetmanem...



4. Ruch białych *
...i jak go złapać?



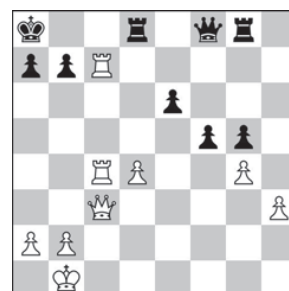
5. Ruch czarnych *
Polowanie na białego gościa



6. Ruch czarnych **
Zaciągnięcie, słabość ostatniej linii i szpila



7. Ruch czarnych **
Czarna wieża pod zbiciem, ale przecież nie o materiał chodzi w szachach!



8. Ruch białych **
Trzy ciężkie na króla – a to biduła!



9. Ruch białych **
Skoczek bohaterem drugiego planu



10. Ruch białych **
Hetmany pod atakiem, ale można tu jeszcze coś ugrać



11. Ruch białych ***
„Piony są duszą gry” – F. Philidor



12. Ruch czarnych ***
Napięcie w centrum sięga zenitu



13. Ruch białych ****
Wystarczy dobrze policzyć



14. Ruch białych ****
Pozycja czarnych wisi na małym włosku



15. Ruch białych ****
Mistrzowie (i mistrzyni!) widzą takie ruchy z daleka...



16. Ruch białych ****
Białe są w Gaziku!